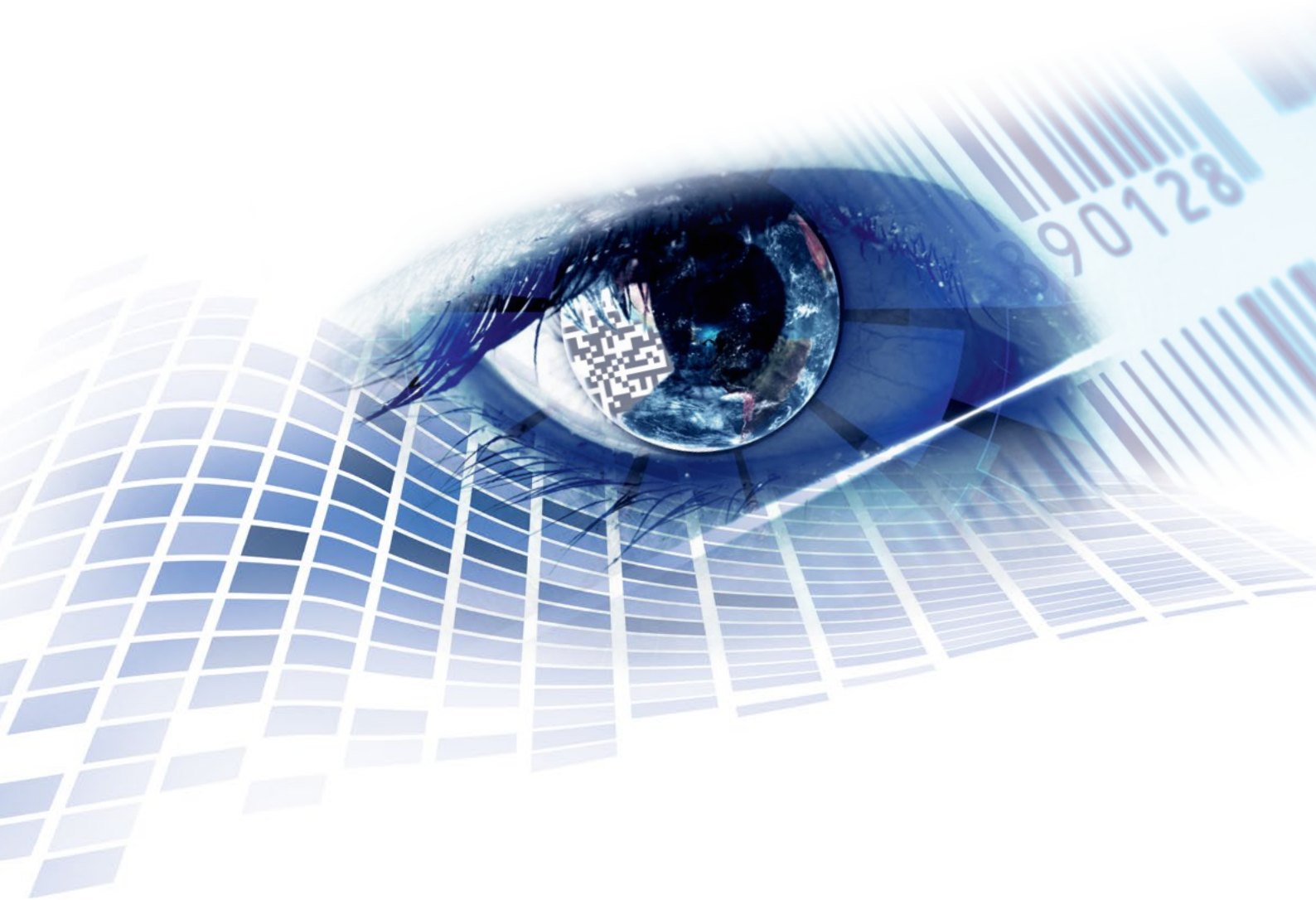


IMPRIMANTES D'ÉTIQUETTES

Impression d'emballages à la perfection.



L'AVENIR DE L'ÉTIQUETAGE

tout . est . possible

Sommaire

Micra II	Design attrayant et taille compacte.	Page 4 . 5
Pica II	Fiabilité élevée de deuxième génération.	Page 6 . 7
Vita V	Plus de flexibilité. Plus de puissance. Plus de fiabilité.	Page 8 . 9
Compa V	Haute polyvalence des affectations et nouveau look.	Page 10 . 11
Vario III	Déjà la troisième génération de notre appareil le plus vendu.	Page 12 . 13
Spectra II	Performance à haut rendement de deuxième génération.	Page 14 . 15

Micra II

Design attrayant et taille compacte.



Points forts

- > Imprimante d'entrée de gamme économique pour volumes d'impression réduits
- > Thermique directe ou transfert thermique
- > Largeur d'impression jusqu'à 105,7 mm
- > Port Ethernet, série et USB
- > Système à double capteur

Options

- > Massicot "Guillotine" et "Rotation"
- > Distributeur d'étiquettes avec cellule
- > Dérouleur d'étiquettes externe

Massicot "Guillotine"



Distributeur d'étiquettes



Dérouleur d'étiquettes externe



	Micra II 104/8	Micra II 106/12
Impression		
Résolution	203 dpi	300 dpi
Vitesse d'impression maximum	130 mm/s	100 mm/s
Largeur d'impression maximum	104 mm	105,7 mm
Largeur de passage maximum	118 mm	118 mm
Tête d'impression	Flat Type	Flat Type
Étiquette		
Étiquettes adhésives/en continu	rouleau: papier, carton, textile, synthétique	
Grammage maximum	min 0,06 mm / max 0,25 mm	
Largeur minimum	25 mm	
Hauteur minimum Standard Mode massicot / distributeur	12 mm 25 mm	
Hauteur maximum	1727 mm	762 mm
Diamètre de rouleau maximum	127 mm	
Diamètre intérieur	25,4 mm / 38,1 mm / 76,2 mm	
Sens d'enroulement	externe ou interne	
Cellule	transmission et réflexion en bas	
Film transfert		
Couleur	externe	
Diamètre intérieur	25,4 mm / 1"	
Diamètre de rouleau maximum	Ø 68 mm	
Longueur maximum	300 m	
Largeur maximum	110 mm	
Polices		
Types de police	6 polices bitmap 6 polices proportionnelles autres polices sur demande	
Codes à barres		
Codes à barres 1D	CODABAR, Code 128, Code 2/5 interleaved, Code 39, Code 39 extended, Code 93, EAN 13, EAN 8, EAN ADD ON, GS1-128, Identcode, ITF 14, Leitcode, Pharmacode, PZN 7 Code, UPC-A, UPC-E	
Codes à barres 2D	Aztec Code, CODABLOCK F, DataMatrix, GS1 DataMatrix, MAXICODE, PDF 417, QR Code	
Codes à barres GS1	GS1 DataBar Expanded, GS1 DataBar Limited, GS1 DataBar Omnidirectional, GS1 DataBar Stacked, GS1 DataBar Truncated	
Dimensions		
largeur x hauteur x profondeur	285 x 171 x 226 mm	
Poids		
Poids	2,72 kg	
Interfaces		
Sérielle	RS-232C (115.200 baud maximum)	
USB	2.0 High Speed Slave	
Ethernet	10/100 Base T, LPD, RawIP-Printing, DHCP	
Fonctionnement		
Tension nominale	Bloc table d'alimentation: 100 ... 240 V AC / 50-60 Hz Imprimante d'étiquettes: 24 V DC	
Puissance maximum	60 VA	
Température	5 ... 40 °C	
Humidité relative maximum	85 % (sans condensation)	
Panneau de contrôle		
LED	LED bicolores LEDs: Ready et Status	
Touche	Feed	

Pica II

Fiabilité élevée de deuxième génération.



Points forts

- > Boîtier métallique robuste pour utilisation industrielle
- > Surface d'appui réduite pour utilisation dans des espaces limités
- > Port série, parallèle et USB
- > Écran pour l'emploi confortable
- > Couvercle avec une vitre

Options

- > Interface LAN et WLAN 802.11 b/g
- > Massicot "Guillotine"
- > Distributeur d'étiquettes
- > Distributeur entrées/sorties
- > Dérouleur d'étiquettes externe

Massicot "Guillotine"



Distributeur d'étiquettes



Dérouleur d'étiquettes externe



	Pica II 104/8	Pica II 106/12	Pica II 103/8 T	Pica II 108/12 T
Impression				
Résolution	200 dpi	300 dpi	203 dpi	300 dpi
Vitesse d'impression maximum	100 mm/s	100 mm/s	100 mm/s	100 mm/s
Largeur d'impression maximum	104 mm	105,7 mm	104 mm	108,4 mm
Largeur de passage maximum	110 mm	110 mm	110 mm	110 mm
Tête d'impression	Flat Type ²	Flat Type ²	Flat Type ¹	Flat Type ¹
Étiquette				
Étiquettes adhésives/en continu	rouleau ou zig-zag: papier, carton, textile, synthétique			
Grammage maximum	220 g/m ² (autres sur demande)			
Largeur minimum	15 mm			
Hauteur minimum	6 mm			
Standard	6 mm			
Mode massicot/distributeur	15 mm			
Hauteur maximum	750 mm			
Standard	750 mm	750 mm	650 mm	650 mm
Option Ethernet	650 mm	650 mm	450 mm	450 mm
Diamètre de rouleau maximum	180 mm			
Dérouleur interne	-			
Enrouleur interne	-			
Diamètre intérieur	40 mm / 75 mm (option)			
Sens d'enroulement	externe ou interne			
Cellule	transmission			
Standard	transmission et réflexion en haut / transmission et réflexion en bas			
Option	transmission et réflexion en haut / transmission et réflexion en bas			
Film transfert (transfert thermique uniquement)				
Couleur	externe ou interne (option)			
Diamètre intern	25,4 mm / 1"			
diamètre de rouleau maximum	Ø 70 mm			
Longueur maximum	300 m			
Largeur maximum	110 mm			
Polices				
Types de police	6 polices bitmap 8 polices vectorielles/TrueType 6 polices proportionnelles autres polices sur demande			
Codes à barres				
Codes à barres 1D	CODABAR, Code 128, Code 2/5 interleaved, Code 39, Code 39 extended, Code 93, EAN 13, EAN 8, EAN ADD ON, GS1-128, Identcode, ITF 14, Leitcode, Pharmacode, PZN 7 Code, PZN 8 Code, UPC-A, UPC-E			
Codes à barres 2D	Aztec Code, CODABLOCK F, DataMatrix, GS1 DataMatrix, MAXICODE, PDF 417, QR Code			
Codes à barres GS1	GS1 DataBar Expanded, GS1 DataBar Limited, GS1 DataBar Omnidirectional, GS1 DataBar Stacked, GS1 DataBar Stacked Omnidirectional, GS1 DataBar Truncated			
Dimensions				
largeur x hauteur x profondeur	230 x 230 x 350 mm			
Poids				
Poids	9 kg			
Interfaces				
Sérielle	RS-232C (115.200 baud maximum)			
Parallèle	Centronics (SPP)			
USB	2.0 High Speed Slave			
Ethernet (option)	10/100 Base T, LPD, RawIP-Printing, DHCP, HTTP, FTP			
WLAN (op tion)	module 802.11 b/g/n WEP, WPA, WPA-PSK, WPA2, WPA2-PSK, EAP			
Fonctionnement				
Tension nominale	110 ... 230 V AC / 50-60 Hz - 2 A 115 V AC / 50-60 Hz - 3 A (option) Réglage de tension sur régulateur de tension interne Préréglage: 230 V AC			
Puissance maximum	150 VA			
Température	5 ... 35 °C			
Humidité relative maximum	80 % (sans condensation)			

¹ = Flat Type pour impression directe . ² = Flat Type pour transfert thermique

Vita V

Plus de flexibilité. Plus de puissance. Plus de fiabilité.



Points forts

- > Grand écran avec un blanc rétroéclairage
- > Port série, LAN et USB
- > Résolution: 200 dpi, 300 dpi et 600 dpi
- > Fente d'insertion pour carte SD
- > Système à double capteur

Options

- > Interface WLAN 802.11 b/g
- > Massicot "Guillotine"
- > Distributeur d'étiquettes
- > Distributeur entrées/sorties
- > Dérouleur d'étiquettes externe

Massicot "Guillotine"



Distributeur d'étiquettes



Dérouleur d'étiquettes externe



	Vita V 103/8 T	Vita V 104/8	Vita V 106/12	Vita V 106/24	Vita V 108/12 T
Impression					
Résolution	203 dpi	203 dpi	300 dpi	600 dpi	300 dpi
Vitesse d'impression maximum	200 mm/s	200 mm/s	150 mm/s	100 mm/s	150 mm/s
Largeur d'impression maximum	104 mm	104 mm	105,7 mm	105,7 mm	108,4 mm
Largeur de passage maximum Standard Mode massicot/distributeur	116 mm 112 mm	116 mm 112 mm	116 mm 112 mm	116 mm 112 mm	116 mm 112 mm
Tête d'impression	Flat Type ¹	Flat Type ²	Flat Type ²	Flat Type ²	Flat Type ¹
Étiquette					
Étiquettes adhésives/en continu	rouleau ou zig-zag: papier, carton, textile, synthétique				
Grammage maximum	220 g/m ² (autres sur demande)				
Largeur minimum	12 mm				
Hauteur minimum Standard Mode massicot/distributeur	5 mm 15 mm				
Hauteur maximum	6000 mm	6000 mm	3000 mm	1000 mm	3000 mm
Diamètre de rouleau maximum Dérouleur interne Enrouleur interne	180 mm - -				
Diamètre interne	40 mm / 75 mm (option)				
Sens d'enroulement	externe ou interne				
Cellule	transmission et réflexion en bas				
Film transfert					
Couleur	externe ou interne				
Diamètre intérieur	25,4 mm / 1"				
Diamètre de rouleau maximum	Ø 80 mm				
Longueur maximum	450 m				
Largeur maximum	110 mm				
Polices					
Types de police	6 polices bitmap 8 polices vectorielles/TrueType 6 polices proportionnelles autres polices sur demande				
Codes à barres					
Codes à barres 1D	CODABAR, Code 128, Code 2/5 interleaved, Code 39, Code 39 extended, Code 93, EAN 13, EAN 8, EAN ADD ON, GS1-128, Identcode, ITF 14, Leitcode, Pharmacode, PZN 7 Code, PZN 8 Code, UPC-A, UPC-E				
Codes à barres 2D	Aztec Code, CODABLOCK F, DataMatrix, GS1 DataMatrix, MAXICODE, PDF 417, QR Code				
Codes à barres GS1	GS1 DataBar Expanded, GS1 DataBar Limited, GS1 DataBar Omnidirectional, GS1 DataBar Stacked, GS1 DataBar Stacked Omnidirectional, GS1 DataBar Truncated				
Dimensions					
largeur x hauteur x profondeur	236 x 238 x 374 mm				
Poids					
Poids	11 kg				
Interfaces					
Sérielle	RS-232C (115.200 baud maximum)				
USB	2.0 High Speed Slave				
Ethernet	10/100 Base T, LPD, RawIP-Printing, DHCP, HTTP, FTP				
2 x USB Host	à l'arrière: clavier, clé USB				
WLAN (option)	Clé USB-WLAN				
Fonctionnement					
Tension nominale	110 ... 230 V AC / 50-60 Hz				
Puissance	275 VA				
Courant nominal	2,5 A				
Température	5 ... 35 °C				
Humidité relatif maximum	80 % (sans condensation)				

¹ = Flat Type pour impression directe . ² = Flat Type pour transfert thermique

Compa V

Haute polyvalence des affectations et nouveau look.



Points forts

- > Grandes bobines d'étiquettes jusqu'à un diamètre de 205 mm
- > Vitesse d'impression jusqu'à 300 mm/s
- > L'entretien et la commande la plus simple
- > Grand écran avec un blanc étoiléclairage
- > Port série, LAN et USB
- > Fente d'insertion pour carte SD
- > Mode autonome
- > Système à double capteur

Options

- > Massicot „Rotation“
- > Distributeur d'étiquettes
- > Distributeur entrées / sorties
- > Dérouleur interne
- > Dérouleur d'étiquettes externe
- > Applicateur pneumatique

Massicot „Rotation“



Distributeur d'étiquettes



Dérouleur d'étiquettes externe



	Compa V 103/8	Compa V 104/8	Compa V 106/12	Compa V 106/24	Compa V 108/12	Compa V 162/12
Impression						
Résolution	203 dpi	203 dpi	300 dpi	600 dpi	300 dpi	300 dpi
Max. vitesse d'impression	300 mm/s	300 mm/s	300 mm/s	150 mm/s	300 mm/s	250 mm/s
Largeur d'impression	104 mm	104 mm	105,7 mm	105,6 mm	108,4 mm	162,6 mm
Largeur de passage	120 mm	120 mm	120 mm	120 mm	120 mm	180 mm
Principe d'impression	TT/TD ¹	TT ²	TT ²	TT ²	TT/TD ¹	TT/TD ¹
Étiquettes						
Étiquettes ou matériel continu	sur rouleau ou zig-zag: papier, carton, textile, synthétique					
Max. grammage	220 g/m ² (autres sur demande)					
Largeur min. des étiquettes	20 mm					46 mm
Largeur min. des étiquettes	25 mm					50 mm
Hauteur min. des étiquettes Standard	5 mm					5 mm
Hauteur min. des étiquettes Massicot/distributeur	15 mm					25 mm
Hauteur max. des étiq. Standard	6000 mm	6000 mm	3000 mm	750 mm	3000 mm	2000 mm
Hauteur max. des étiq. Mode distributeur	200 mm	200 mm	200 mm	200 mm	200 mm	200 mm
Diamètre max. de rouleur	205 mm					
Diamètre mandrin Standard	Ø 40 mm					
Diamètre mandrin Dimen. supplémentaires	Ø 38,1 bis 76 mm (mandrins supplémentaires possibles par option)					
Sens d'enroulement	externe ou interne					
Cellule de détection	Transmission ou réflexion en bas					
Film transfert						
Couleur	externe ou interne					
Diamètre max. de rouleau	25,4 mm / 1"					
Diamètre mandrin	Ø 90 mm					
Max. longueur	600 m					
Max. largeur	114 mm					170 mm
Enrouleur interne pour imprimantes avec distributeur						
Diamètre extérieur	142 mm					
Diamètre mandrin	Ø 40 mm					
Sens d'enroulement	externe					
Codes à barres						
Schriftarten	6 Bitmap Fonts 8 Vektor Fonts/TrueType Fonts 6 Proportionale Fonts Weitere Schriftarten auf Anfrage					
1D codes à barres	CODABAR, Code 128, Code 2/5 interleaved, Code 39, Code 39 extended, Code 93, EAN 13, EAN 8, EAN ADD ON, GS1-128, Identcode, ITF 14, Leitcode, Pharmacode, PZN 7 Code, PZN 8 Code, UPC-A, UPC-E					
2D codes à barres	Aztec Code, CODABLOCK F, DataMatrix, GS1 DataMatrix, MAXICODE, PDF 417, QR Code					
Codes à barres composites	GS1 DataBar Expanded, GS1 DataBar Limited, GS1 DataBar Omnidirectional, GS1 DataBar Stacked, GS1 DataBar Stacked Omnidirectional, GS1 DataBar Truncated					
Dimensions (mm)						
Largeur x Hauteur x Profondeur (mm)	252 x 288 x 460					312 x 288 x 460
Poids	10 kg					14 kg
Interfaces						
Série	RS-232C (jusqu'à 115200 Baud)					
USB	2.0 High Speed Slave					
Ethernet	10/100 Base T, LPD, RawIP-Printing, DHCP					
2 x USB Host	à l'arrière: clavier, clé USB					
Fonctionnement						
Tension	110 ... 240 V AC / 50-60 Hz					
Max. puissance	200 VA					
Courant nominal	2,5 A					
Temp. fonctionnement	5 ... 35 °C					
Max. humidité	max. 85 % (sans condensation)					

¹ = Impression transfert thermique / thermique directe . ² = transfert thermique

Vario III

Déjà la troisième génération de notre appareil le plus vendu.



Points forts

- > Écran tactile 7"
- > Variante avec écran graphique LCD et clavier interne¹
- > Dérouleur interne (max. Ø 100 mm)
- > Port série, parallèle, LAN et USB
- > Compatible Unicode pour applications multilingues
- > Mode autonome
- > Insertion pour des cartes Compact Flash

Options

- > Scanner code à barres
- > Interface WLAN 802.11 b/g
- > distributeur entrées/sorties
- > Massicot "Guillotine"
- > Distributeur d'étiquettes

¹ Il s'agit de deux appareils indépendants.

Massicot "Guillotine"



Distributeur d'étiquettes



Écran tactile



	Vario III 103/8 T	Vario III 104/8	Vario III 107/12	Vario III 107/24	Vario III 108/12 T
Impression					
Résolution	203 dpi	203 dpi	300 dpi	600 dpi	300 dpi
Vitesse d'impression maximum	250 mm/s	250 mm/s	250 mm/s	100 mm/s	250 mm/s
Largeur d'impression maximum	104 mm	104 mm	105,7 mm	105,7 mm	108,4 mm
Largeur de passage maximum	110 mm	110 mm	110 mm	110 mm	110 mm
Druckkopf	Flat Type ¹	Flat Type ²	Flat Type ²	Flat Type ²	Flat Type ¹
Étiquette					
Étiquettes adhésives/en continu	rouleau ou zig-zag; papier, carton, textile, synthétique				
Grammage maximum	220 g/m ² (autres sur demande)				
Largeur minimum	15 mm				
Hauteur minimum Standard Mode massicot/distributeur	6 mm 15 mm				
Hauteur maximum	6000 mm	6000 mm	3000 mm	1000 mm	3000 mm
Diamètre de rouleau maximum Dérouleur interne Enrouleur interne	200 mm 100 mm				
Diamètre intérieur	40 mm / 75 mm (option)				
Sens d'enroulement	externe ou interne				
Cellule Standard Option	transmission réflexion en bas ou en haut				
Film transfert					
Couleur	externe ou interne				
Diamètre intérieur	25,4 mm / 1"				
Diamètre de rouleau maximum	Ø 80 mm				
Longueur maximum	450 m				
Largeur maximum	110 mm				
Polices					
Types de police	6 polices bitmap 8 polices vectorielles/TrueType 6 polices proportionnelles autres polices sur demande				
Codes à barres					
Codes à barres 1D	CODABAR, Code 128, Code 2/5 interleaved, Code 39, Code 39 extended, Code 93, EAN 13, EAN 8, EAN ADD ON, GS1-128, Identcode, ITF 14, Leitcode, Pharmacode, PZN 7 Code, PZN 8 Code, UPC-A, UPC-E				
Codes à barres 2D	Aztec Code, CODABLOCK F, DataMatrix, GS1 DataMatrix, MAXICODE, PDF 417, QR Code				
Codes à barres GS1	GS1 DataBar Expanded, GS1 DataBar Limited, GS1 DataBar Omnidirectional, GS1 DataBar Stacked, GS1 DataBar Stacked Omnidirectional, GS1 DataBar Truncated				
Dimensions					
largeur x hauteur x profondeur	230 x 310 x 450 mm				
Poids					
Poids	16 kg				
Interfaces					
Sérielle	RS-232C (115.200 baud maximum)				
Parallèle	SPP				
USB	2.0 High Speed Slave				
Ethernet	10/100 Base T, LPD, RawIP-Printing, DHCP, HTTP, FTP				
WLAN (option)	module 802.11 b/g/n WEP, WPA, WPA-PSK, WPA2, WPA2-PSK, EAP				
Fonctionnement					
Tension nominale	110 ... 230 V AC / 50-60 Hz				
Puissance maximum	150 VA				
Conditions d'opération	5 ... 35 °C				
Humidité relative	80 % (sans condensation)				

¹ = Flat Type pour impression directe . ² = Flat Type pour transfert thermique

Spectra II

Performance à haut rendement de deuxième génération.



Points forts

- > Écran tactile 6,5"
- > Variante avec écran graphique LCD et clavier interne¹
- > Vitesse d'impression jusqu'à 350 mm/s
- > Carter compact
- > Optimisation film transfert

Options

- > Massicot "Rotation"
- > Distributeur d'étiquettes
- > Bobine à bobine
- > Dérouleur interne
- > Dérouleur externe

¹ Il s'agit de deux appareils indépendants.

Massicot "Rotation"



Distributeur d'étiquettes



Dérouleur interne



	Spectra II 103/8 (104/8)	Spectra II 106/12	Spectra II 106/24	Spectra II 107/12	Spectra II 108/12	Spectra II 160/12	Spectra II 162/12	Spectra II 216/12
Impression								
Résolution	200 dpi	300 dpi	600 dpi	300 dpi	300 dpi	300 dpi	300 dpi	300 dpi
Vitesse d'impression maximum	350 mm/s	350 mm/s	100 mm/s	350 mm/s	350 mm/s	300 mm/s	300 mm/s	200 mm/s
Largeur d'impression maximum	104 mm	105,7 mm	105,6 mm	106,6 mm	108,4 mm	160 mm	162,6 mm	216,8 mm
Largeur de passage maximum	116 mm	116 mm	116 mm	116 mm	116 mm	176 mm	176 mm	226 mm
Tête d'impression	Flat Type ¹⁺²	Flat Type ²	Flat Type ²	Corner Type ²	Flat Type ¹⁺²	Corner Type ²	Flat Type ¹⁺²	Flat Type ¹⁺²
Étiquettes								
Étiquettes adhésives/en continu	rouleau ou zig-zag: papier, carton, textile, synthétique							
Grammage	max 220 g/m ² (autre sur demande)							
Largeur minimum	15 mm	15 mm	15 mm	15 mm	15 mm	50 mm	50 mm	100 mm
Hauteur minimum	Standard							
	6 mm	6 mm	15 mm	6 mm	6 mm	15 mm	15 mm	15 mm
	Mode massicot/distributeur							
	25 mm	25 mm	25 mm	25 mm	25 mm	25 mm	25 mm	25 mm
Hauteur maximum	6000 mm	3000 mm	750 mm	3000 mm	3000 mm	2000 mm	2000 mm	1000 mm
Diamètre de rouleau	200 mm							
Dérouleur interne	200 mm (option)							
Enrouleur interne								
Diamètre interne	40 mm / 75 mm (option)							
Sens d'enroulement	extérieur ou intérieur							
Cellule	Standard							
	transmission et réflexion en bas							
Option	transmission et réflexion en haut, cellule ultrason							
Film transfert								
Couleur	extérieur ou intérieur							
Diamètre intérieur	25,4 mm / 1"							
Diamètre de rouleau maximum	Ø 90 mm							
Longueur maximum	450 m							
Largeur maximum	110 mm	110 mm	110 mm	110 mm	110 mm	163 mm	170 mm	220 mm
Polices								
Types de police	6 polices bitmap 8 polices vectorielles/TrueType 6 polices proportionnelles autres polices sur demande							
Codes à barres								
1D codes à barres	CODABAR, Code 128, Code 2/5 interleaved, Code 39, Code 39 extended, Code 93, EAN 13, EAN 8, EAN ADD ON, GS1-128, Ident-code, ITF 14, Leitcode, Pharmacode, PZN Code, UPC-A, UPC-E							
2D codes à barres	Aztec Code, CODABLOCK F, DataMatrix, GS1 DataMatrix, MAXICODE, PDF 417, QR Code							
Codes à barres GS1	GS1 DataBar Expanded, GS1 DataBar Limited, GS1 DataBar Omnidirectional, GS1 DataBar Stacked, GS1 DataBar Stacked Omnidirectional, GS1 DataBar Truncated							
Dimensions								
largeur x hauteur x profondeur	287 x 380 x 503 mm	287 x 380 x 503 mm	287 x 380 x 503 mm	287 x 380 x 503 mm	287 x 380 x 503 mm	337 x 380 x 503 mm	337 x 380 x 503 mm	387 x 380 x 503 mm
Poids								
Poids	19 kg	19 kg	19 kg	19 kg	19 kg	21 kg	21 kg	28 kg
Interfaces								
Sérielle	RS-232C (115.200 baud maximum)							
Parallèle	SPP							
USB	2.0 High Speed Slave							
Ethernet	10/100 Base T, LPD, RawIP-Printing, DHCP, HTTP, FTP							
WLAN (option)	module 802.11 b/g/n WEP, WPA, WPA-PSK, WPA2, WPA2-PSK, EAP							
Fonctionnement								
Tension nominale	110 ... 230 V AC / 50 - 60 Hz							
Puissance	300 VA							
Courant nominal	2,7 A							
Température	5 ... 35 °C							
Humidité relative maximum	80 % (sans condensation)							

¹ = pour impression directe . ² = pour transfert thermique

Applicateur
d'étiquettes



Optimisation
film transfert



Lecteur de
codes-barres



Tête d'impression
thermique



Écran tactile



WLAN



Config
Tool



Labelstar
Office



NiceLabel



Revendeur local

Succurales:

Bureau de vente Bavière

Marienplatz 8a . 83043 Bad Aibling

Phone +49 8061 3498888 . Fax +49 8061 3499127 . rstreck@carl-valentin.de

Bureau de vente Espagne

Calle historiador Vedia 14 5ªB . 15004 La Coruña

Phone +34 881 103163 . Mobile +34 609022241 . mllano@carl-valentin.es

Bureau de vente Suisse

Swiss Business Haus . Moosackerstraße 75 . 8105 Regensdorf

Phone +41 61 9739641 . Mobile +41 79 7448436 . info@carl-valentin.ch



Carl Valentin GmbH

Neckarstraße 78–86 u. 94

78056 Villingen-Schwenningen

Phone +49 7720 9712-0 . Fax +49 7720 9712-9901

info@carl-valentin.de . www.carl-valentin.de

