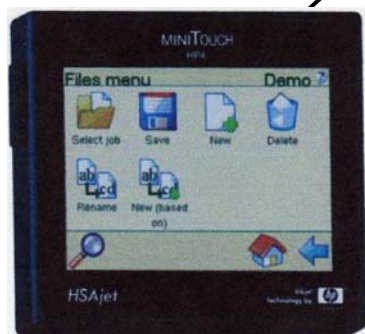
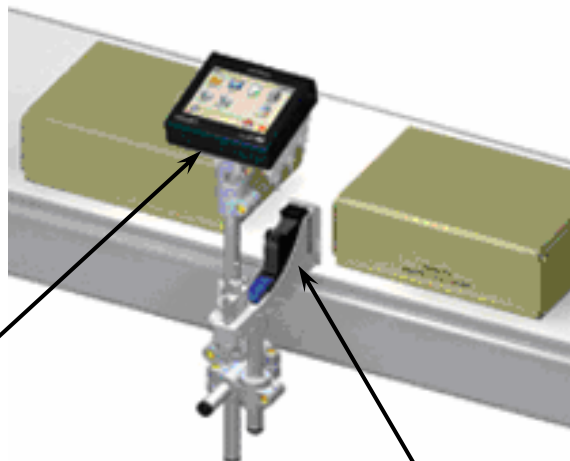


Solutions d'Identification, de Marquage,
de Codage, d'Etiquetage, de Repiquage.

Technologie  industriel Le
pour marquage caisses et produits
dessus et cotes de 0,5 mm a 50,8 mm

- HAUTE RESOLUTION**
- COMPACT et economique**
- Ecran tactile 5.7"**
- Port serie et ethernet**
pour mise en reseau
- Maintenance reduite**
(cartouche = tete D' impression)



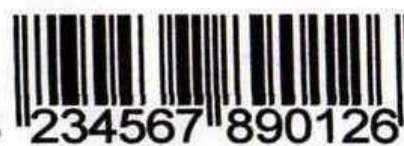
Hauteur d'impression : De 0,5 mm à 50,8 mm
Champs variables : Comptage
 Heure
 Date
 Base de données
 Code à barres
Logos et graphiques : Format BMP, JPEG
Distance d'impression: De 2 à 5 mm
Résolution : Jusqu'à 600 dpi
Vitesse d'impression : Jusqu'à 306m/min
Longueur du message : 2750 mm max.
Capacité de stockage : 250 Mb et 4 Gb en option

Alimentation d'encre : Cartouche de 42ml
 Ecran tactile 5,7 pouces
Interface : Port série et ethernet 100 Mb.
 Sortie cellule et encodeur, RS 232, USB
Alimentation électrique : 85-240V 50-60 Hz
Dimensions : Longueur : 145 mm
 Largeur : 135 mm
 Hauteur : 40 mm
Poids : 2,0 kg
Logiciel : «Obj inkdraw» sous windows
Support : Caisse bois, carton, blister, ...



16/12/2005

10:58



000103

LOT 58741356